

磐越自動車道
中野川橋付属物設計

参 考 図

令和7年7月

東日本高速道路株式会社 新潟支社
新潟工事事務所

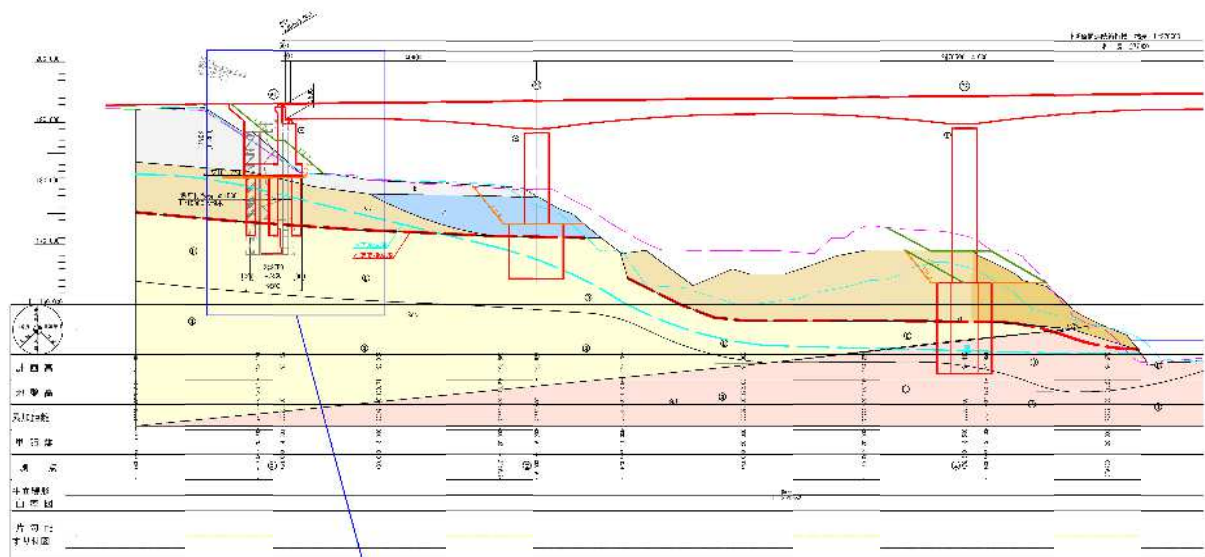
図 面 目 次

図面番号	図 面 名 称	摘 要
1	位置図	
2	一般図（1）（中野川橋）	
3	一般図（2）（中野川橋）	
4	一般図（3）（六郎次川橋）	
5	一般図（4）（六郎次川橋）	
6	一般図（5）（安座川橋）	
7	一般図（6）（安座川橋）	
8	一般図（7）（安座川橋）	
9	安座川橋ステップ図	

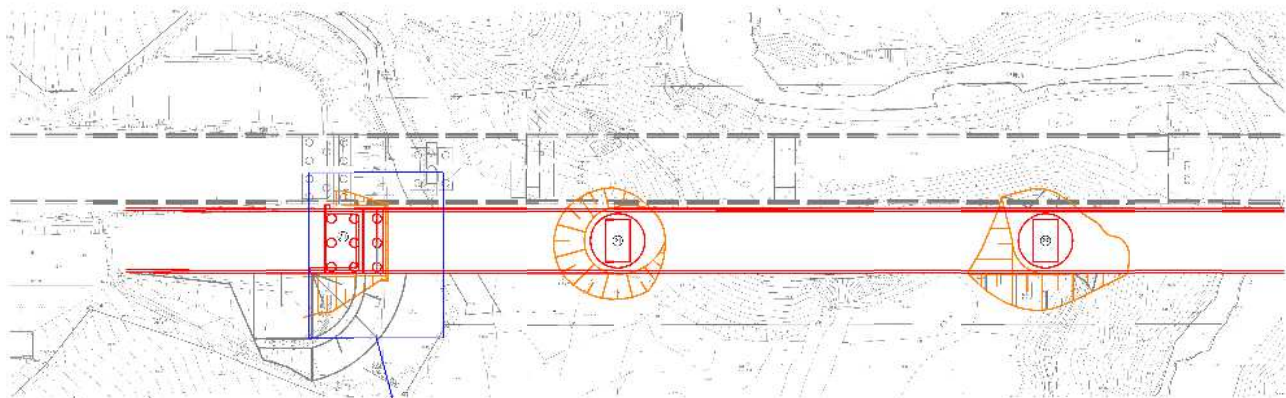
橋 梁 一 般 図 (1)

中 野 川 橋

/

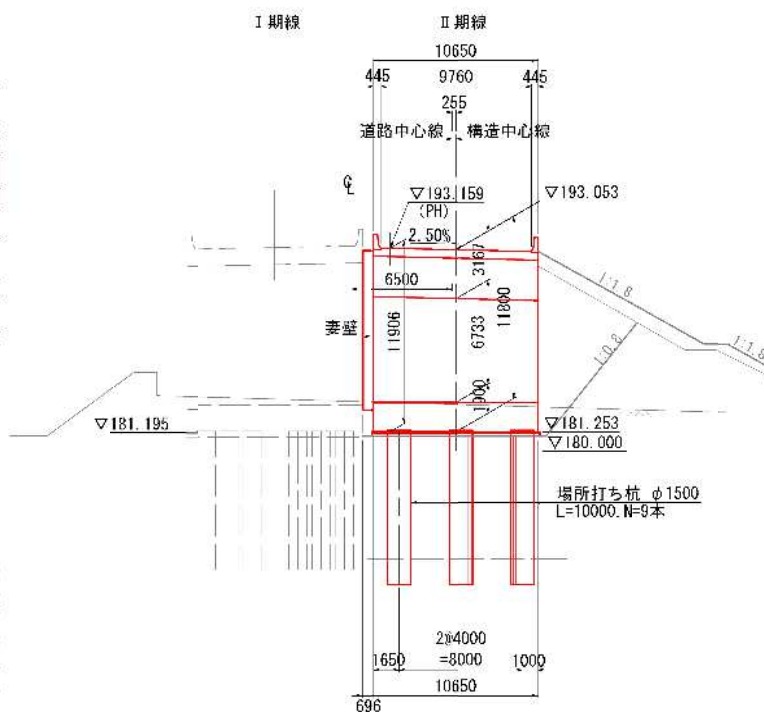


対象箇所 (A1橋台)



対象箇所 (A1橋台)

A1橋台

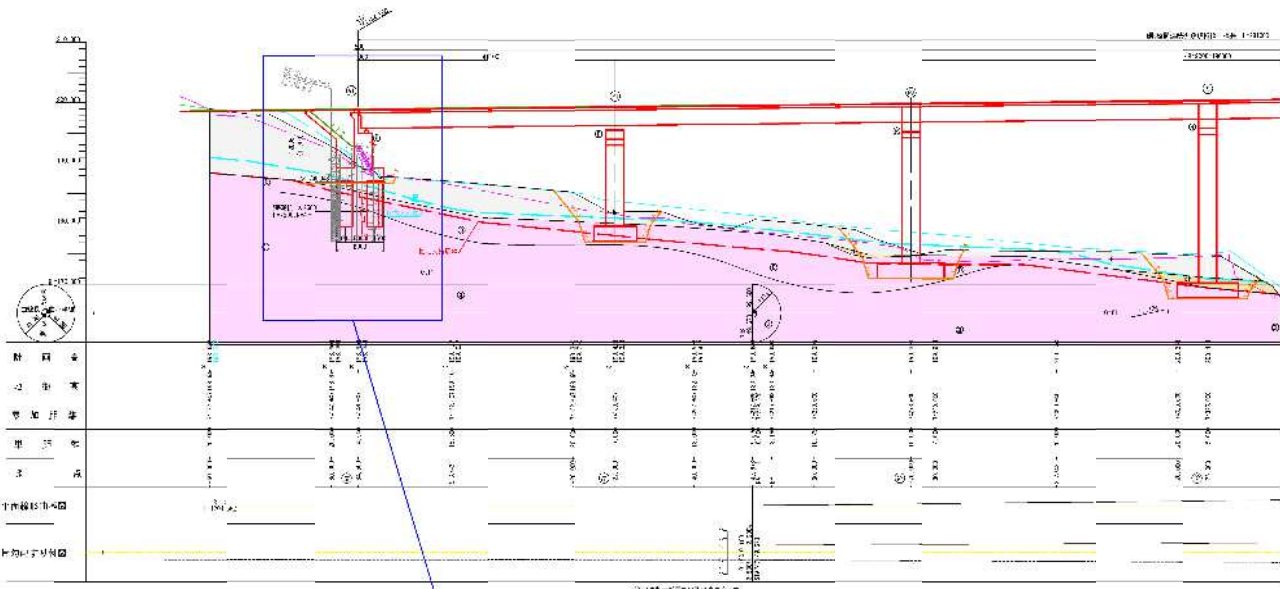


解説図の概要 中野川橋台設計	
比尺の補綴	橋梁一般図 (1)
図 式	図式番号 2 / 4
設計者	
工事年度	
工事内容	中野川橋台設計 設計者 〇〇〇

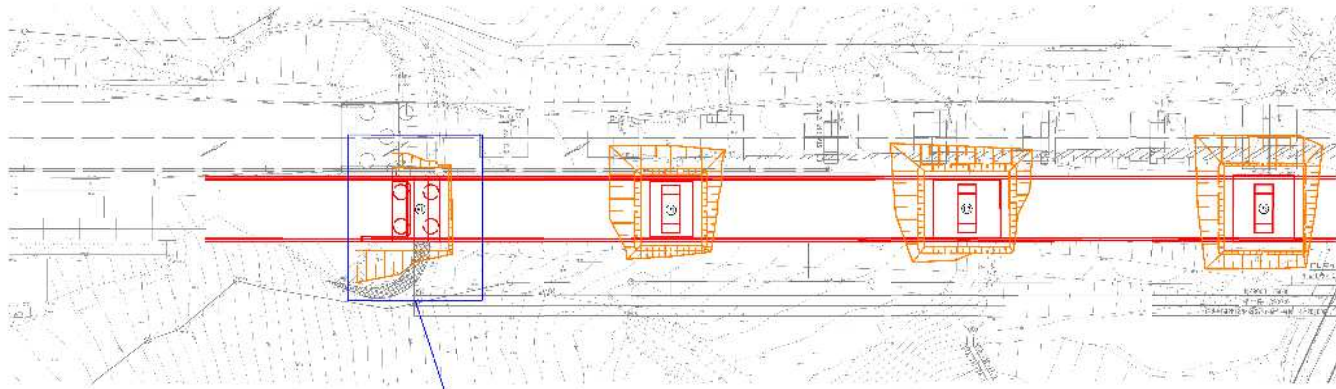
橋 梁 一 般 図 (3)

六 郎 次 川 橋

/



対象箇所 (A1橋台)

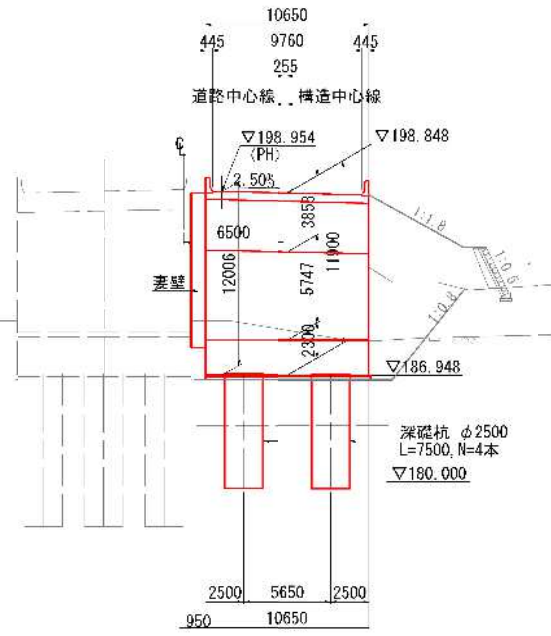


対象箇所 (A1橋台)

A1橋台

I 期線

II 期線

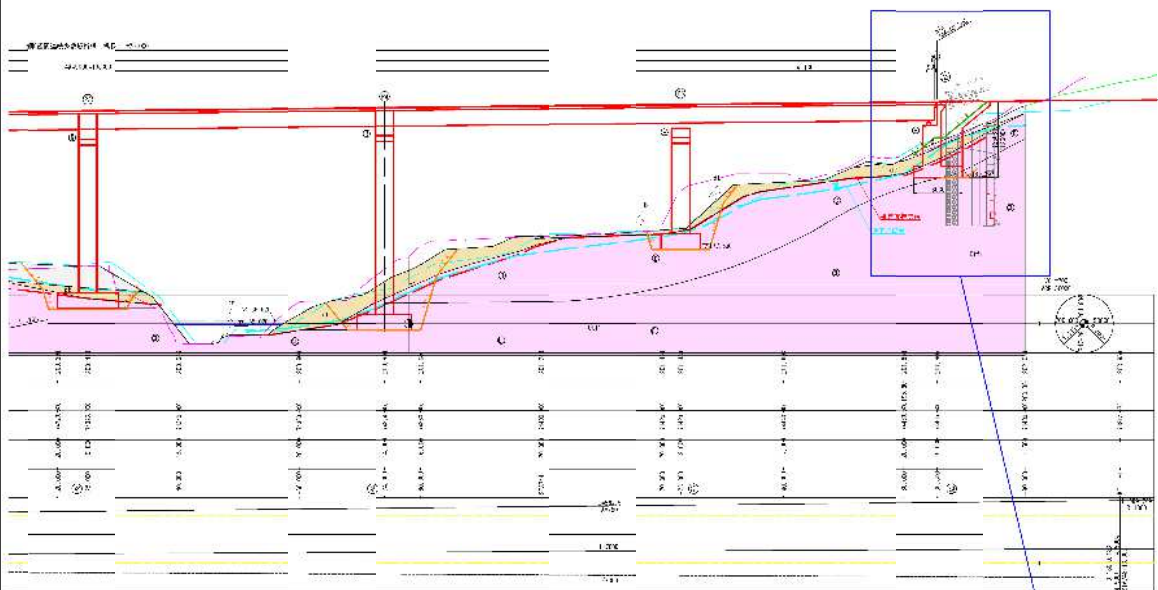


解説図の裏面 (中・小・大の図面設計)		
比尺の補綴	橋梁一般図 (3)	
比	尺	図面番号 4 / 4
設計者		
工事担当者		
二重確認	日本建設技術株式会社 技術支援 高田 三郎 監修	

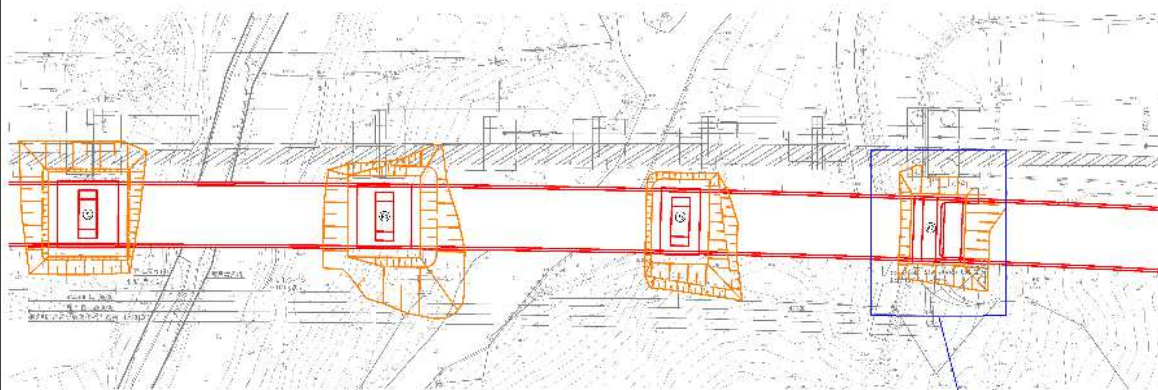
橋 梁 一 般 図 (4)

六 郎 次 川 橋

/



対象箇所 (A2橋台)

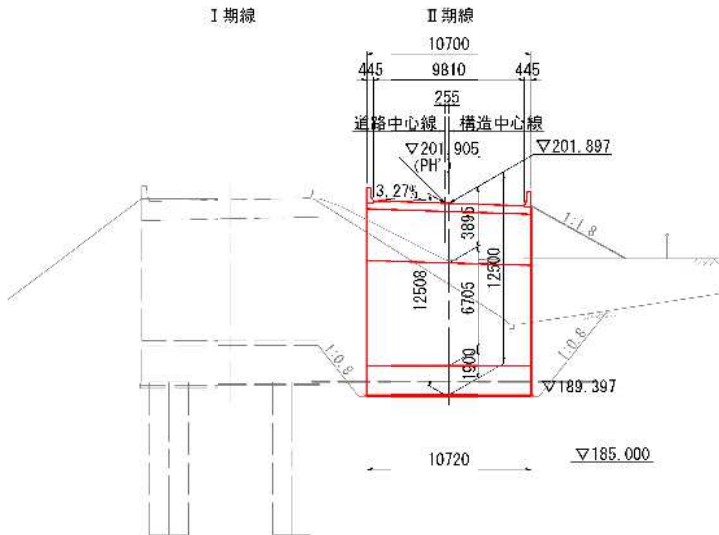


対象箇所 (A2橋台)

A2橋台

I 期線

II 期線

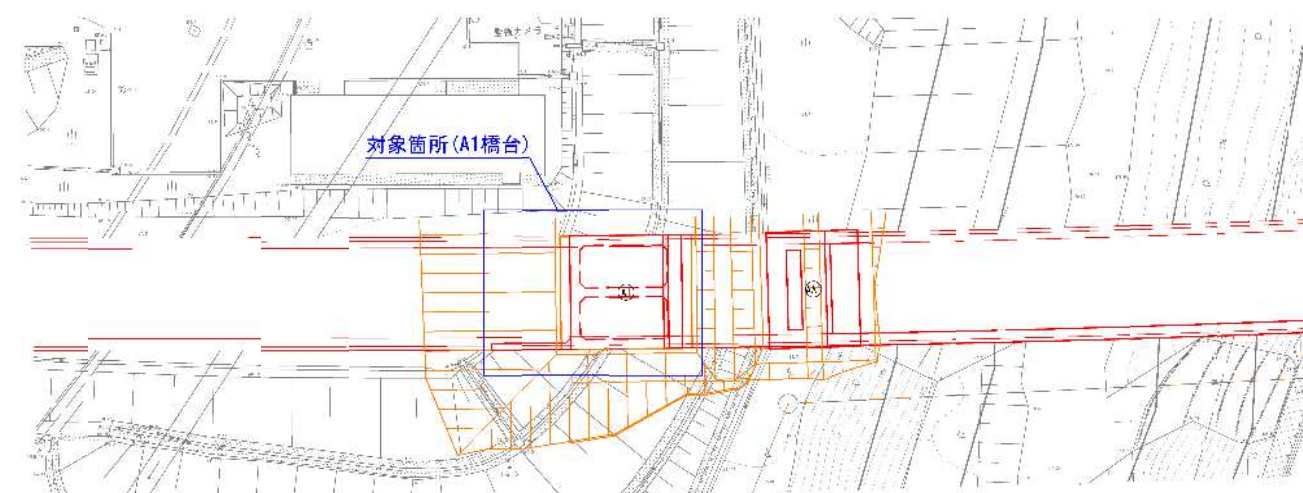
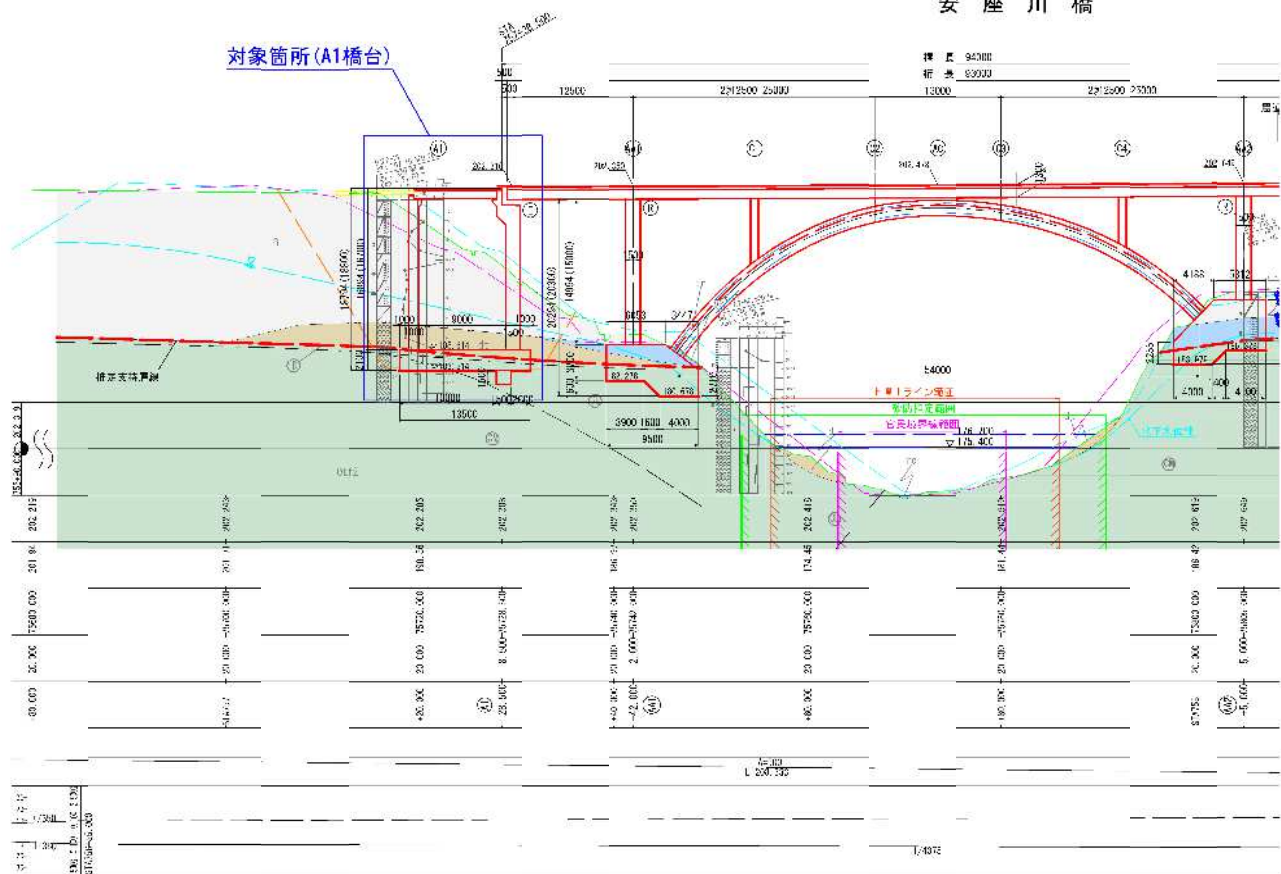


建設日報集 中・地方自治体設計	
比叡の橋	橋梁一般図 (4)
比叡の橋	六郎次川橋
比叡の橋	図面番号 3-2
比叡の橋	
比叡の橋	比叡建設株式会社 設計部
比叡の橋	比叡建設株式会社 設計部

橋 梁 一 般 図 (5)

安 座 川 橋

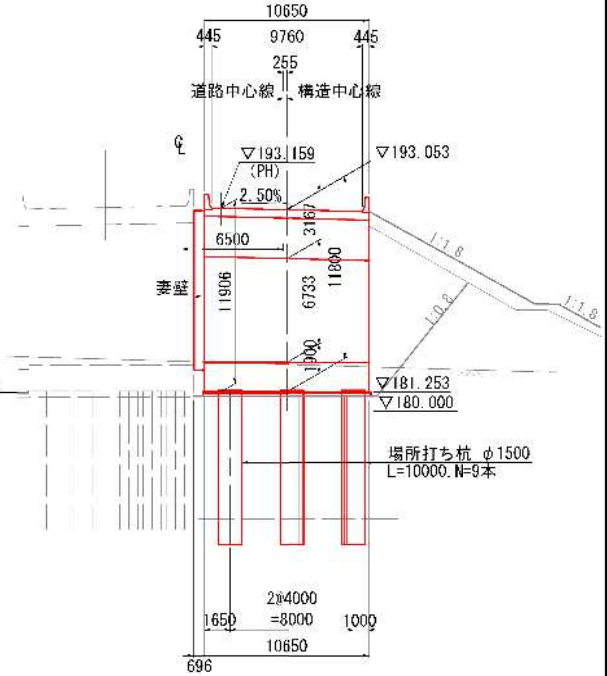
/



A1橋台

I 期線

II 期線

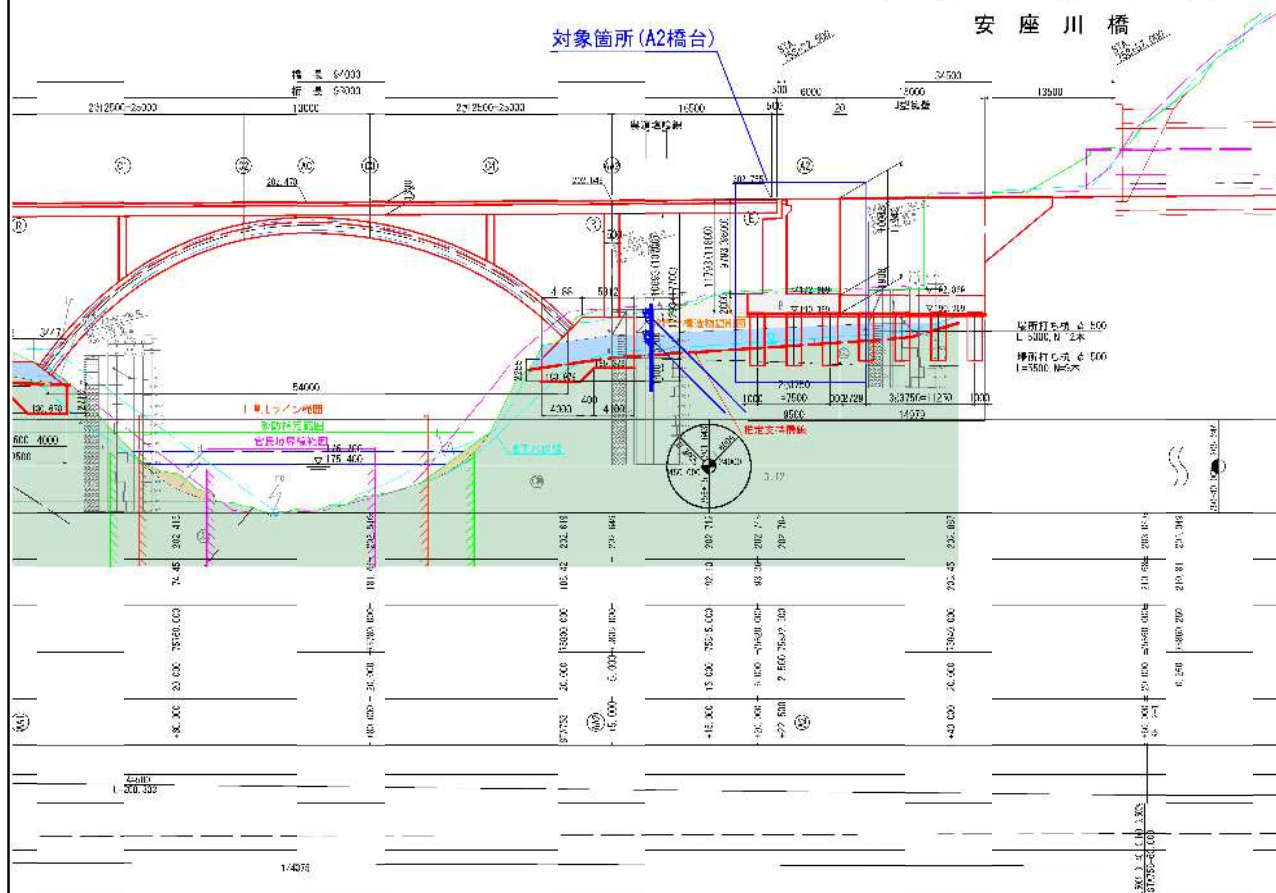


建設日報集 平成11年度建設設計	
比由の補綴	橋梁一般図 (5)
比	安座川橋
設計者	国鉄設計 6 / 6
設計者	
設計者	
設計者	

橋梁一般図(6)

安座川橋

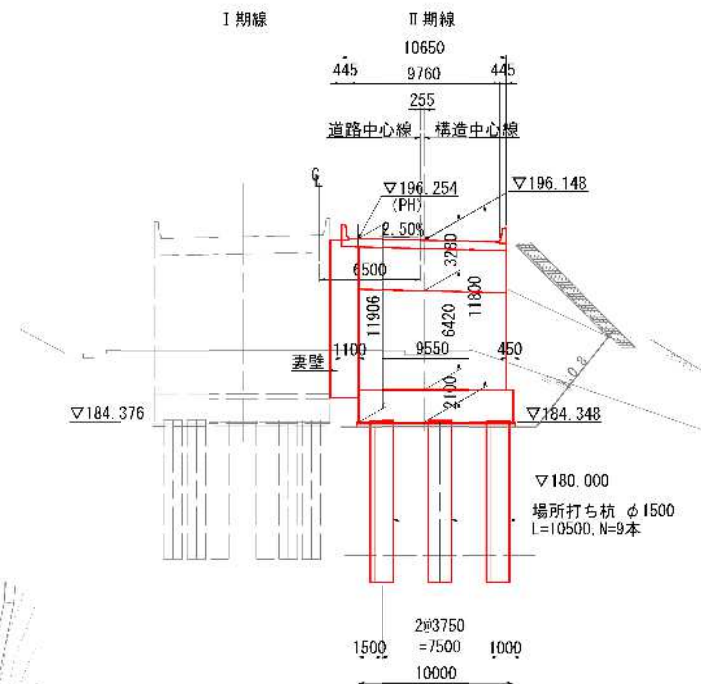
対象箇所(A2橋台)



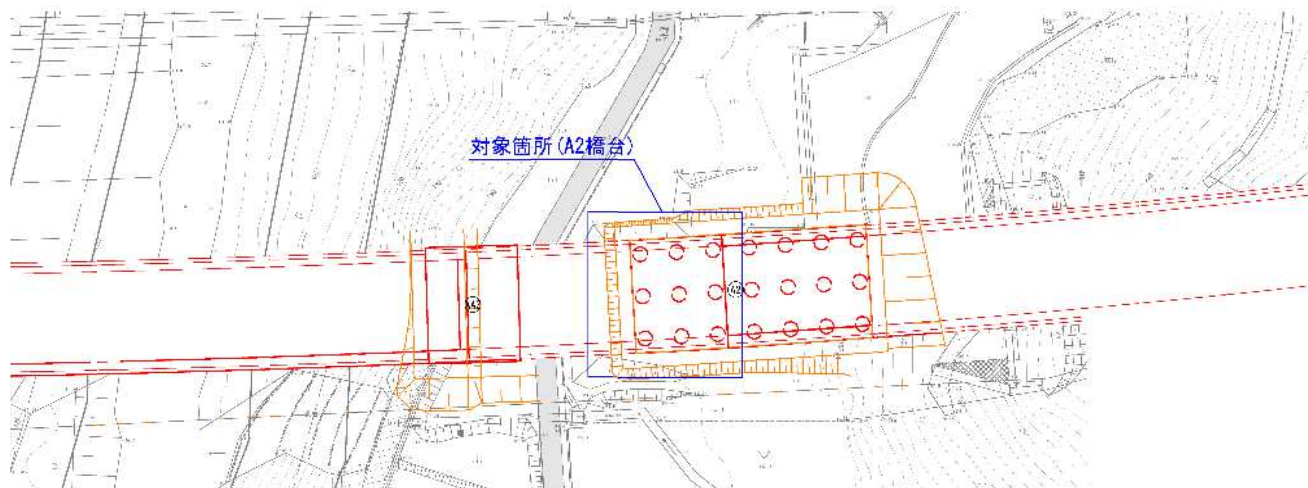
A2橋台

I期線

II期線



対象箇所(A2橋台)

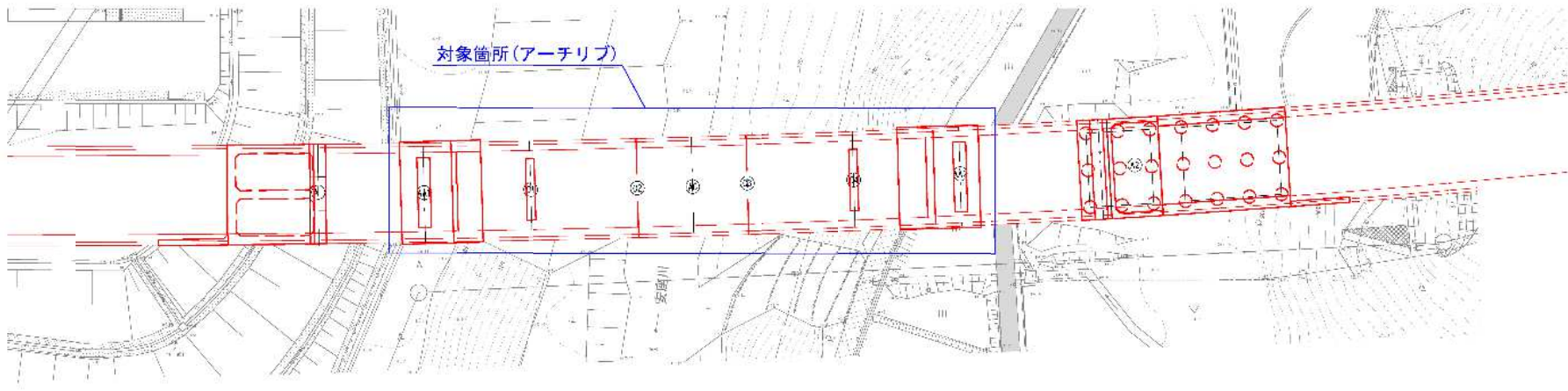
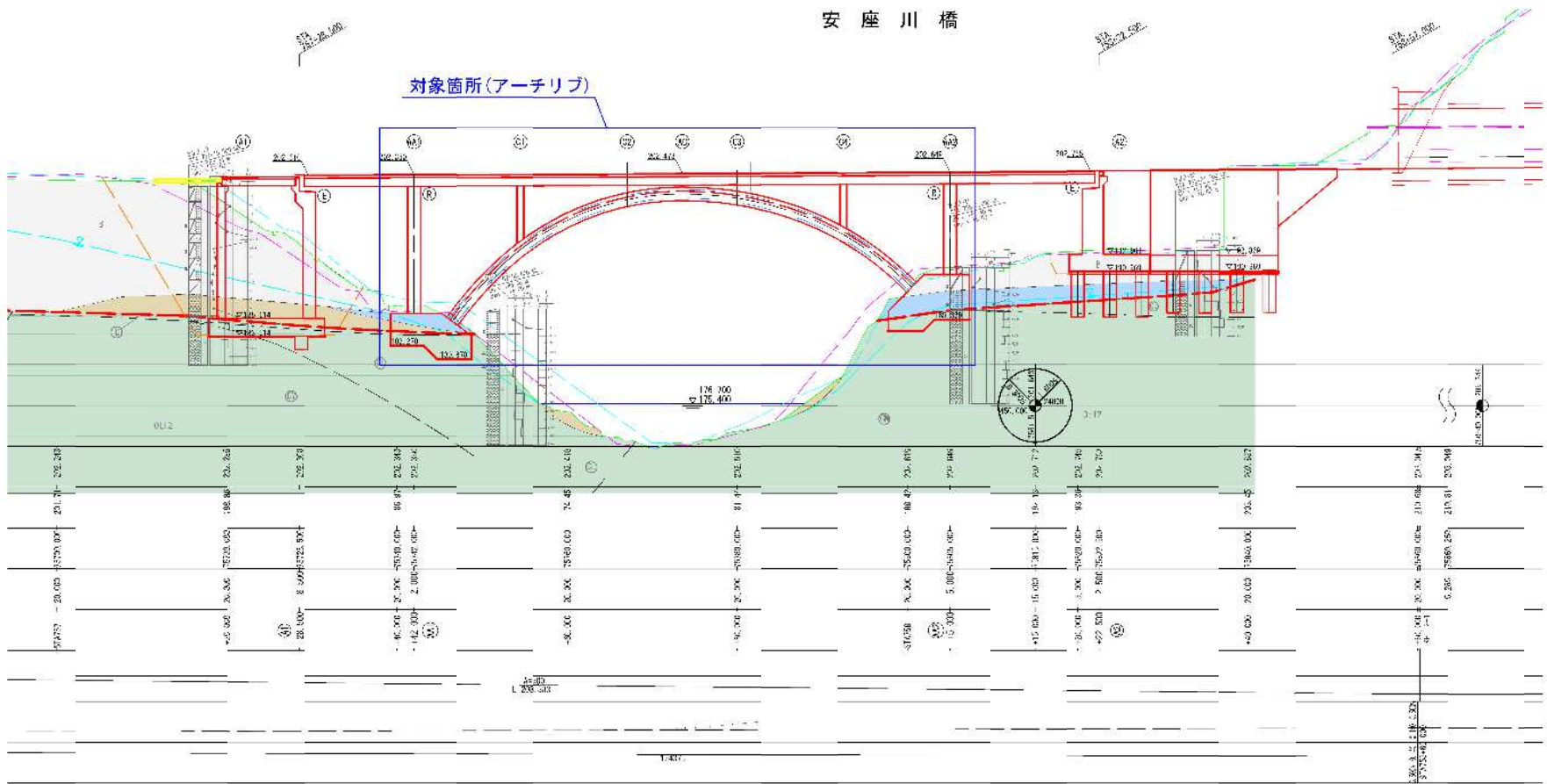


橋梁一般図(6)	
比尺の補綴	橋梁一般図(6)
図	図
設計者	設計者
工事年度	工事年度
工事内容	工事内容

橋 梁 一 般 図 (7)

安 座 川 橋

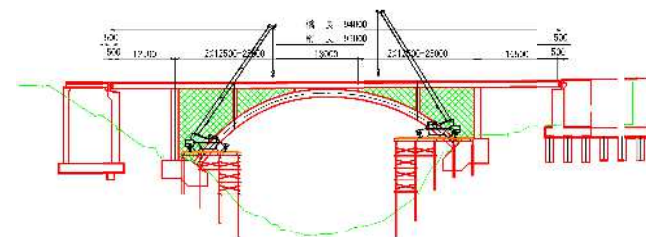
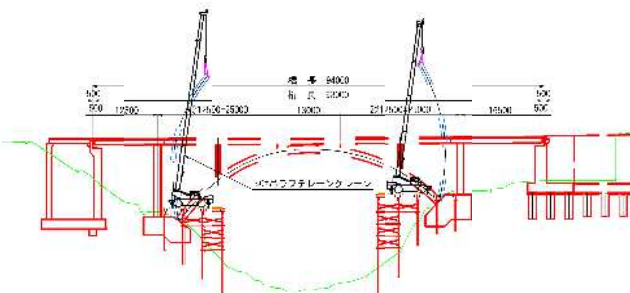
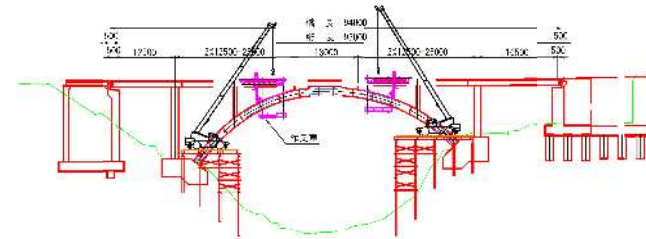
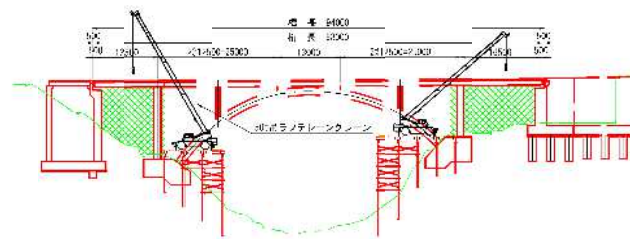
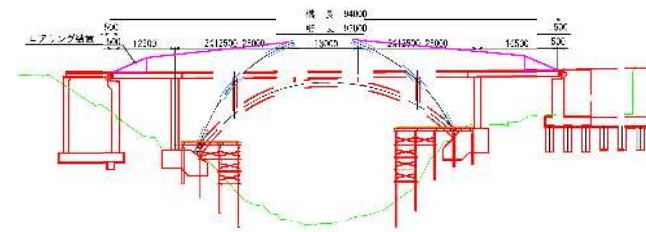
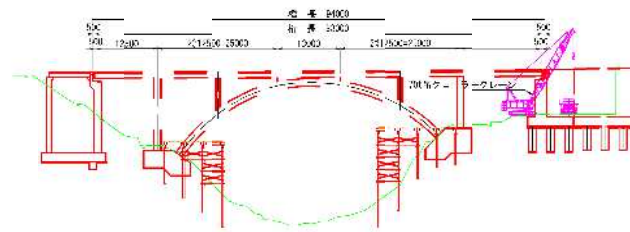
/



橋梁一般図 (7)	
橋名	安座川橋
設計者	〇〇〇
施工者	〇〇〇
備考	〇〇〇

安座川橋ステップ図

/



安座川橋ステップ図			
図名	安座川橋	図番	001
設計者			
承認者			
作成者			